

Die NEO-Extension 8250E ist ein Leistungsverstärker als Erweiterungseinheit mit 8x250W für das kompakte EN 54-16 SAA-System NEO.

Dieser Leistungsverstärker kann das NEO-System durch seine 8 Class-D-Verstärker um 8 weitere 100V / 70V Zonen mit je 250W (120Wrms) erweitern.

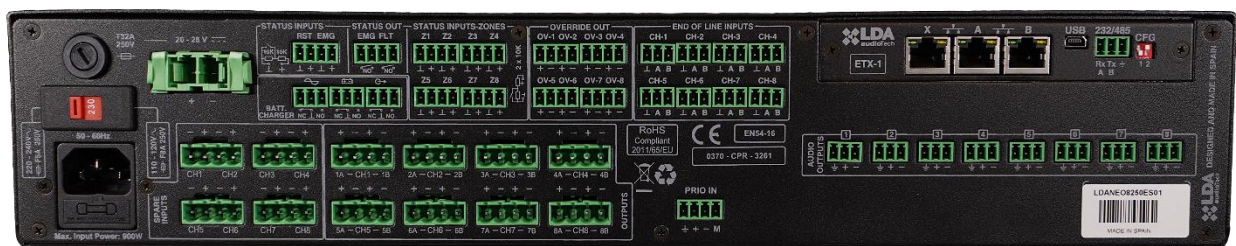


Die Verstärker sind mit der NEO-Konfigurator-Software (im Lieferumfang von NEO enthalten) vollständig konfigurierbar. Die Audioübertragung von der Haupteinheit NEO8060 zu dieser Erweiterungseinheit erfolgt über eine redundant ausgeführte Daisy-Chain-Verbindung per Flexnet (Daten- und Audioübertragung). Dies garantiert maximale Audioqualität und Übertragungssicherheit.

Weiterhin besteht die Möglichkeit den Verstärker als Teil des gesamten NEO-Systems zu konfigurieren, Systemabläufe zu erstellen und Aktionen im System auszuführen. Bspw. Eingangspegel, Routing, UDP-Befehle, GPIO oder Tasten von den Systemsprechstellen (MPS8Z, VAP-1).

NEO-8250E Hauptmerkmale:

- Class-D-Verstärker 8 x 250W (120Wrms) (mit A/B Ausgängen) für 100V / 70V-Leitungen
- 8 Vorverstärkerausgänge für externe PA-Verstärker
- DSP: Parametrischer 7-Band-Eingang/-Ausgang-Equalizer, Lautstärke, LDA-Sound-Enhancer, unabhängige Lautstärkeregelung pro Ausgangskanal und Audiofilter
- Triple-Ethernet-Port: für Digital Audio CobraNet®, Fernsteuerung und Überwachung und zur Erweiterung des Systems mit NEO-Extensions im Daisy-Chain-Modus mit Flexnet-Technologie (bis zu 1024 Zonen)
- Überwachte Eingangskontakte EMG, RST sowie 8 frei programmierbare Alarmkontakte zur Integration in eine Brandmeldeanlage
- Statusausgänge EMG, FLT
- 8 Override-Steuerausgänge
- Integriertes Havarie-Management
- Lautsprecherlinienüberwachung (8 a/b Lautsprecherlinien)



Technische Daten:

Modell	NEO8250E
Stromversorgung	110-120V / 220-240V bei 50/60Hz.
Leistungsaufnahme	900W max. / 200W bei 1/8 Ausgangsleistung / 40W Standby
Frequenzgang	80 - 20.000Hz +/-3dB
Signal-Rausch-Verhältnis	>98dB, A-gewertet
Klirrfaktor	<0,05 % unter 60268-3
Gain-Anpassung pro Kanal	-100dB - 0dB, 1dB-Schritte
DSP	integriert. 48 kHz, 24 Bit - 344 MIPS
FlexNet (Cobranet + Steuerung)	3 x FlexNet redundant (automatische Umschaltung), Ethernet10/100Mbits. RJ-45 Schnittstelle
Audioausgänge	8 x symmetrisches Audio 1Vp, 0,707Vrms. 100 Ω, 3-polig, Typ Euroblock
ATT-Steuerung für Pegelsteller	8 x Steuerausgang (Pflichtruf) 24V DC, 8 x 40mA, 2-polig, Typ Euroblock
Eingänge Notfallsteuerung	10 x 0 - 5V DC, Überwachte Eingänge, 2-polig, Typ Euroblock (4-poliger Stecker)
Ausgänge Notfallsteuerung	2 x Relaiskontakt, isolierter Ausgang, NO, Max 60V DC 130mA, 2-polig, Typ Euroblock (4-poliger Stecker)
Leistungsverstärker	8x 250W/100V Class D 120Wrms (-3dB bei Alarmsignalen, z.B. DIN-Aufmerksamkeitssignale). Minimale Lastimpedanz pro Kanal: 40 Ω
Lautsprecherausgänge	16 (8 a/b Lautsprecherkreise) 70 /100V. 2-polig, Typ Euroblock (4-poliger Stecker)
Havarieverstärker-Eingänge	8 x 250W bei 70/100V, 2-polig, Typ Euroblock (4-poliger Stecker)
Schutzfunktionen	Übertemperatur, Gleichstrom, Kurzschluss, langsames Anfahren, Überlastung. Starttest.
Notstromeingang	1 x 20 - 28V DC, 20A, mit Sicherung (20A), 2-polig, Typ Euroblock (2-poliger Stecker)
Notstromstatuseingänge	3 x NO - NC, 3-polig, Typ Euroblock
Umweltbedingungen	-5 °C bis +45 °C / 23 °F bis 113 °F 5 % bis 95 % relative Luftfeuchtigkeit (keine Kondensation)
Farbe	Vorderseite: Stahlblech, Grau RAL 7016 Rückseite: Stahlblech, Schwarz RAL 9005 Gehäuse: Aluminium, Schwarz RAL 9005
Gewicht	15 kg / 33,07 lb
Abmessungen (B x H x T)	483 mm x 88 mm x 455 mm / 19" x 3,46" x 18"
Zubehör	2 x Rack-Montagewinkel, Euroblock-Stecker, Einbauschrauben, 4 x Gummifuß, 1 x Netzkabel 2m / 6,56ft (EU-Typ), 1 x Ethernet-Kabel 2m / 6,56ft.

Rev. 1.4 (230821CB)